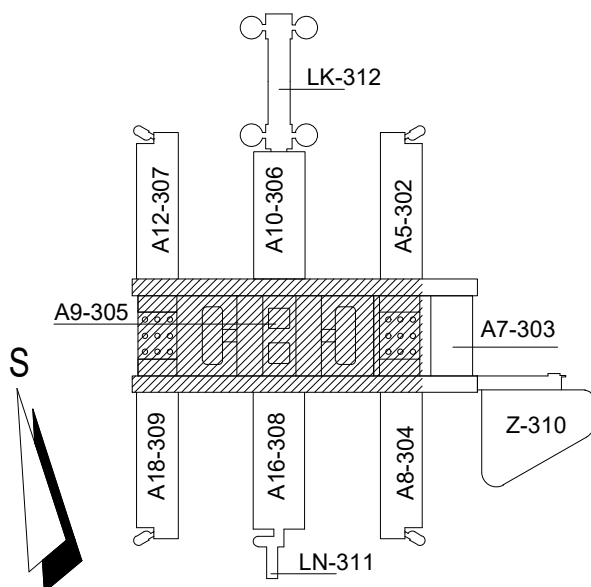


03	10/2013	ING. K.ŠTĚPÁNEK	SANACE VODOVODU
02			
DSPS	04.06.2007	ING. LUCIE MUNDUCHOVÁ	DOKUMENTACE SKUTEČNÉHO PROVEDENÍ
REVIZE	DATUM	JMÉNO, PODPIS	POPIS REVIZE



OHL ŽS


UKB - 1 - DSP - D - 304 - 13 - 005.24 - 03

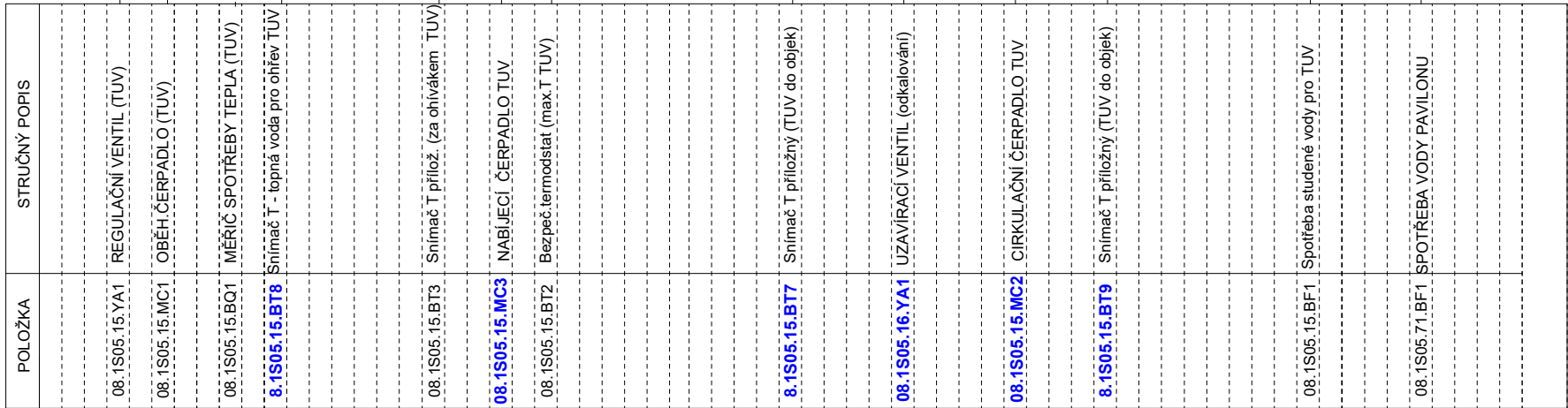
JAROMÍR ČERNÝ

KAREL TUZA



PETR UHLÍŘ



KOORDINACE PROJEKTU PROMED BRNO spol. s r.o.		PROJEKTANT PROFESE: MĚŘENÍ A REGULACE HIP: ING. IVAN CHLEBEC		Mariánské náměstí 1 617 00 Brno IČO 25302400	ZODP.PROJEKTANT ING. IVAN CHLEBEC					
HL.INŽ.PROJEKTU ING. FRANTIŠEK JAKUBEC					VYPRACOVALA ING. LUCIE MUNDUCHOVÁ					
INVESTOR MASARYKOVA UNIVERZITA V BRNĚ										
STAVBA ČÁST	MU V BRNĚ, UNIVERZITNÍ KAMPUS BOHUNICE - AVVA AVVA - 1. ETAPA - MODRÁ D. SO II 304 PAVILON AVVA - A08 13. MĚŘENÍ A REGULACE				STUPEŇ		DSPS			
					DATUM		30.05.2006			
					POČET F A4		1			
					Č.ZAKÁZKY					
					ARCH.ČÍSLO					
NÁZEV VÝKRESU Schema TUV_A8					MĚŘÍTKO 1:100		ČÍSLO VÝKRESU 005.24		REVIZE 03	



LEGENDA :

- PRÍVODNÍ TOPNÁ VODA (SEKUND.)
- VRATNÁ TOPNÁ VODA (SEKUND.)
- PRÍVODNÍ STUDENÁ VODA - PŘÍPOJKA PAVILONU bez požární vody
-  VRATNÁ STUDENÁ VODA (ZE SPIRÁLKY) - spotřeba TUV
-  VODA ZE ZÁSOBNÍKU TUV PRO DOHRŘÍVÁNÍ
- UŽÍTKOVÁ A PŘÍDAVNÁ VODA PRO OHŘEV TUV

STAVBA : MASARIKOVA UNIVERZITA BRNO, UKB PAVILON A8 - SANACE VNITŘNÍHO VODOVODU		OBJEKT : pavilon A8	STUPEŇ PD : DPS		
ČÁST PD : MĚŘENÍ A REGULACE ÚPRAVY OHŘEVU A DISTRIBUCE TUV A PROPLACHY		MÍSTNOST Č.: 1PP - 1S05	DATUM : 28.2.2014		
		ROZVADEČ Č.: 08RDC001	ARCH.ČÍSLO : 3E-007-13		
NÁZEV VÝKRESU : TOPNÁ SOUSTAVA, OHŘEV A DISTRIBUCE TUV (SCHEMA MAR)			SOUBOR :		
PROJEKTANT : Štěpánek Karel	VED.PROJEKTANT : Štěpánek Karel	ČÍSLO DOKUMENTU: UKB-1-DSP-D-304-13-005.1-03	LIST Č.: 002	LIST / LISTO: 1 / 1	REVIZE : 03